



# OPTIONS

## Agrandissements

Options :

Agrandissement 1 trame

Agrandissement 2 trames

Emprise  
au sol

8,10 m<sup>2</sup>

15,33 m<sup>2</sup>

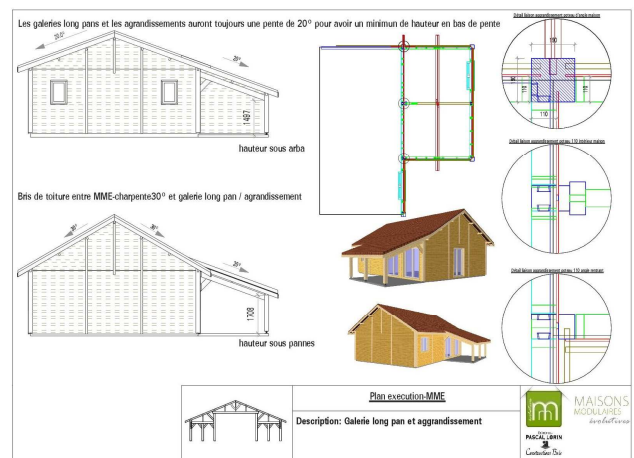
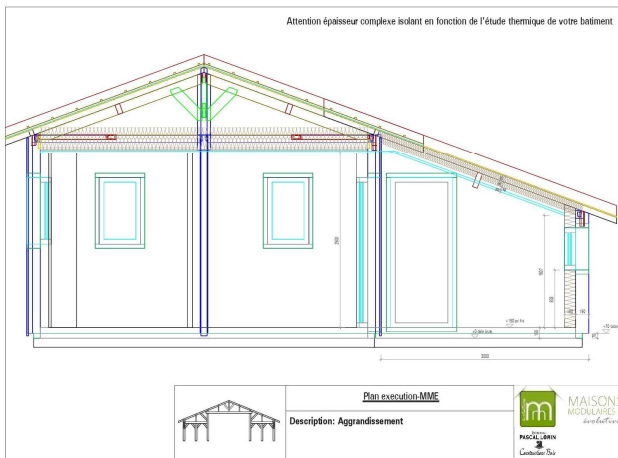
Ces "options" apportent à votre projet une réelle **plus-value**, dans tous les sens du terme.

A la fois pratiques et esthétiques, elles contribueront à **personnaliser au mieux votre maison pour la rendre unique**. Nous proposons uniquement des **charpentes traditionnelles** pour profiter d'une qualité authentique.

Un agrandissement est une option permettant d'agrandir une pièce ou dans créer une supplémentaire telle qu'un cellier un dressing,... attention a noté que la hauteur en bas de pente et d'environ 1.50m. Vous pouvez choisir l'option largeur une trame ou deux trames, elles auront une profondeur de 3.00m extérieur (1 trame correspond à la largeur d'un panneau modulaire).



Largeur de 2,69 m et 5,11 m ; Profondeur de 3 mètres



Note : Pour un modèle MME-charpente 30° → Agrandissements se fera **avec** toiture avec une pentes à 20° ou possibilité en toit plat > "Bris" de toiture entre module MME et option