

# Modèle MME-93



## support.....>

plancher bois  
dalle béton

Dalle

## type toiture.....>

Charpente 20°  
Charpente 30°  
Toiture plate

Charpente

## aucun bardage : type panneaux et bardage.....>

fourniture bardage C3

fourniture bardage peint usine

fourniture bardage vertical

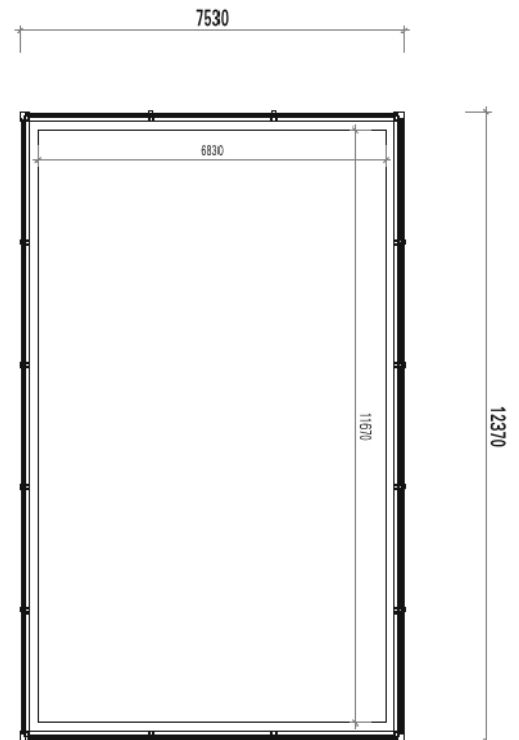
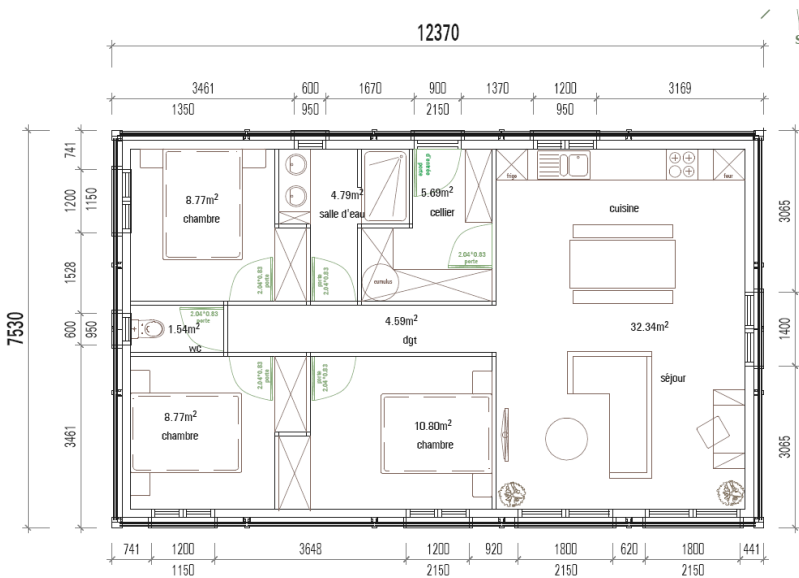
panneaux bardés bardage C3 en atelier

panneaux nu fourniture et pose bardage C3 sur chantier

panneaux nu fourniture et pose bardage peint usine sur chantier

panneaux nu fourniture et pose bardage vertical sur chantier

Bardage



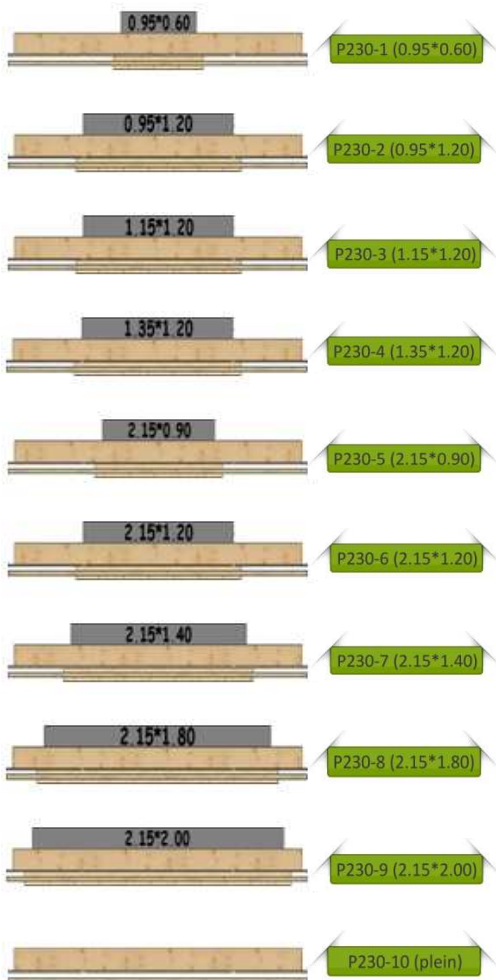
\*côtes intérieures pour un doublage 160mm/poteau

Emprise au sol 93.15m<sup>2</sup>

# Modèle MME-93

## PANNEAUX à choisir...

Largeur de 2,30 m. 10 modèles possibles, selon agencement intérieur de la maison.



16 PANNEAUX

Largeur : 3 x 2,30 m

Longueur : 5 x 2,30 m

Surface extérieure

(7.53m \* 12.37 m)

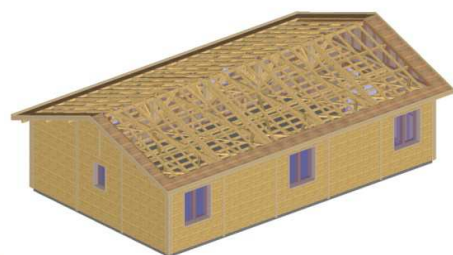
93.14m<sup>2</sup>

TYPE DE TOITURE

Charpente 20°

Charpente 30°

Toiture plate



option -->

- consoles
- galerie pignon
- galerie long pan
- agrandissement 1trame
- agrandissement 2 trames
- sas de liaison

## OPTIONS

